

表格的要求：（图表请分别放在对应的正文段落，不要放文末）

1. 统一使用**三线表**（顶线、表头线、底线），必要时可加**辅助线**。
2. 其表题、表头、表注等内容必须用**中、英文双语**标注。**所有表格要在正文中标出**。
3. 表格的序号按照在文中出现的先后次序连续编码。核实表格序号与正文叙述部分是否一一对应。所用文字、符号、单位要与正文一致。表格内的中英文对照文字之间，统一空2个字符。
4. 表格中数值小数点之后保留的有效位数请保持一致（文中也是），并按照相关规则进行**四舍五入**，一般情况下，小数点后的数字最多不超过3位。

量/单位
量名称的英文对照
同行内的中英文
之间空 2 格

表 3 牛磺酸对大口黑鲈生长性能和形体指标的影响

表内文字均需
中英文对照

Tab. 3 Effects of dietary taurine on growth performance and morphological measurements of *M. salmoides*

项目 item	对照组(CON) control group	0.05%牛磺酸组(T0.05) 0.05% taurine group	0.10%牛磺酸组(T0.1) 0.10% taurine group
初均重/g IBW	19.40±0.20	19.27±0.15	19.20±0.21
末均重/g FBW	82.17±0.51 ^a	88.41±1.36 ^b	87.00±1.15 ^b
增重率/% WGR	323.67±6.11 ^a	358.84±4.15 ^b	353.26±8.04 ^b
特定生长率/(%/d) SGR	2.58±0.03 ^a	2.72±0.02 ^b	2.70±0.03 ^b
饲料系数 FCR	1.16±0.02 ^b	1.08±0.02 ^a	1.13±0.01 ^{ab}
成活率/% SR	88.00±4.62	80.00±5.29	92.67±2.40
肥满度/(g/cm ³) CF	2.73±0.19	2.62±0.08	2.64±0.08
肝体比/% HSI	2.85±0.09 ^b	2.21±0.26 ^a	2.73±0.18 ^{ab}
脏体比/% VSI	15.32±0.24 ^c	14.19±0.07 ^a	15.09±0.17 ^b

表内出现的各种符
号、上标等，均需
补充表注解

注：同行内不同字母表示两组间有显著差异($P<0.05$)，下同。

Notes: The values within the same row with different letters are significantly different ($P<0.05$), the same below.

表注释，需中英文
对照。句末加标点

5. 如表格行数较多、列数较少，可用双列表，中间加双竖线。

表 1 不同作业方式与功率段代号及渔获量占比

Tab. 1 Codes for different fishing methods and power segments and catch proportion

代号 code	作业方式与功率段 fishing methods and power segments	渔获量占比/% catch proportion	代号 code	作业方式与功率段 fishing methods and power segments	渔获量占比/% catch proportion
A	单拖400 kW以上	1.35	I	刺网51~100 kW	23.41
B	单拖301~400 kW	2.34	J	刺网50 kW以下	2.65
C	单拖201~300 kW	3.18	K	钓具200 kW以上	3.87
D	单拖101~200 kW	1.57	L	钓具151~200 kW	1.16
E	双拖400 kW以上	0.47	M	钓具100~150 kW	3.50
F	刺网200 kW以上	7.08	N	钓具51~100 kW	5.67
G	刺网151~200 kW	9.50	O	钓具50 kW以下	2.93
H	刺网100~150 kW	30.67	P	其他杂项渔具	0.64

图的要求：

为方便审稿、编辑、阅读，提高论文发表质量，图要直观、简明、清晰，只看图、图题和图例，不阅读正文，就可以理解图的含义。

图的大小要符合本刊的要求，格式体例标注要符合国家出版规范，具体要求如下：

1. 投稿文件中，可使用能辨认图内信息的截图。

文章排版**必须提供矢量图**，可于文章返修或核对时打包返回，常用的格式有 eps、emf、wmf、ai、cdr 等。（矢量图里包含的所有线条、文字、锚点、填充等都可以在 ai 或 cdr 等绘图软件中单独选中并修改，无论放大缩小多少倍都不会失真。通常用的统计软件都可以导出以上格式。如果用 visio、excel、ppt 等常用软件做的统计图，可直接提供源文件）。电镜或显微镜等照片，请直接提供原照片（jpg、tif 格式），要求每张照片单独成张，照片中的线、点、箭头、文字等是可编辑的。

2. 图的尺寸一般为宽7.7-8.0 cm（半栏）或宽16.5-17.0 cm（通栏）。

3. 图中文字的字号字体：

图中字号为6号宋体，英文、数字为 Times New Roman。注意区分上下标、正斜体、大小写等。

图中所有标记内容（横坐标、纵坐标、图例、图注等）均需**中英文对照**。图中说明性文字尽量少，如需要，可作为图注放在图题下面。

图中的数据、方程等要与文中一致（特别注意上下标、大小写、正斜体等）。图片内的中英文文字对照之间，统一空2个字符。

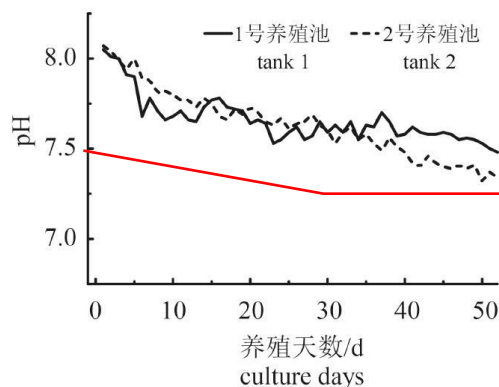
图中采用的不同图例之间**反差要明显**，易与分辨。如标记很难分辨，请制作彩色图件。

4. 图的**横、纵坐标**需符合规范，包括中英文标目、单位（如有）。

如，“时间/d time”；“存活率/% survival rate”；“磷酸盐浓度/(mg/L) concentration of phosphate”；“吸光度 absorbance”。

附样图：

曲线图

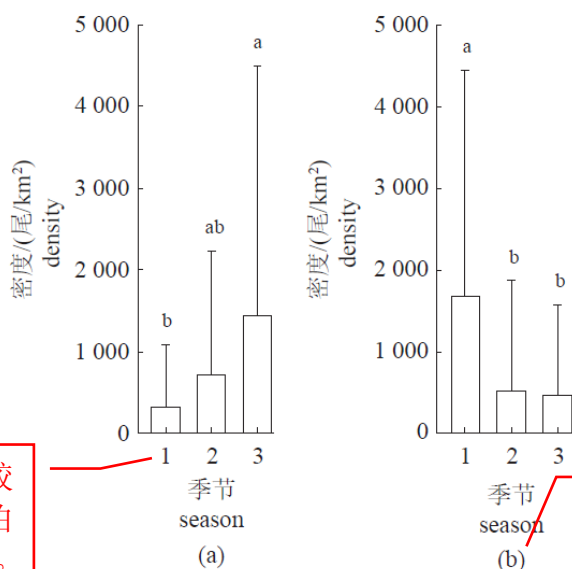


注意坐标轴上的刻度线，统一朝内。
横纵坐标轴，尽量都从0刻度线开始。

图1 pH值的变化情况

Fig. 1 Variation of pH

柱形图



各柱子所对应的名称文字如较多，请在横坐标轴上用阿拉伯数字代替，然后在图注中解释。

每个小图都要补充小写字母的图序号

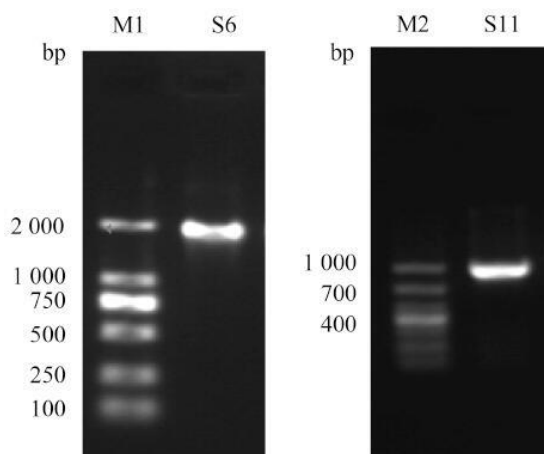
图3 2024—2025年长江口及邻近海域刀鲚资源密度的季节变化

1. 春季, 2. 夏季, 3. 秋季; 下同。柱状图表示2年数据合并后的平均资源密度, 误差棒表示标准差; 不同小写字母表示季节间差异显著 (Kruskal-Wallis 检验, $P < 0.05$)。

Fig. 3 Seasonal variation in resource density of *C. nasus* in the Yangtze River Estuary during 2024–2025

1. spring, 2. summer, 3. autumn; the same below. Bars represent mean resource density pooled across two years, with error bars indicating standard deviation; different lowercase letters denote significant differences among seasons (Kruskal-Wallis test, $P < 0.05$).

电泳图



图中如有缩写字母，请加注解

图1 S6和S11基因PCR扩增产物电泳图

M1.标准物质2000; M2.标准物质1000

Fig. 1 Electrophoretic profile of PCR products of S6 and S11 genes

M1.marker 2000; M2.marker 1000

地理图

经纬度 N 和 E 请标在横纵坐标末尾；地图中如出现不同国家或地区，请注明；涉及国界线的地图敏感度很高，请务必仔细处理。经纬度数值可以用度分秒的形式表示，也可以换算为“度”，全文统一即可。

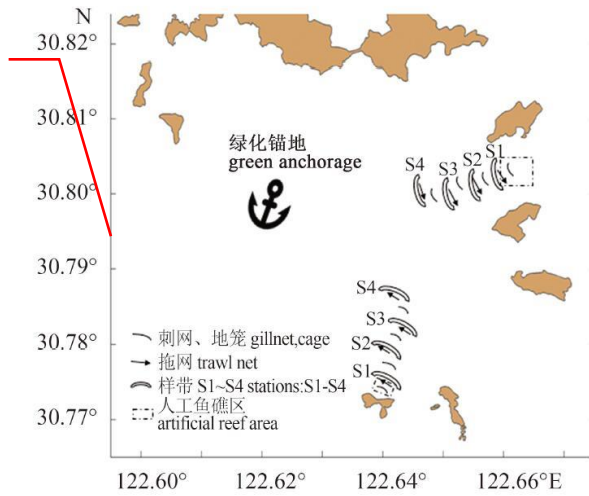


图 1 各网具采样站点分布

Fig. 1 Distribution of sampling stations for three sampling tools

进化树图

左下角请补充比例标尺；分支末端的物种名请中英文对照

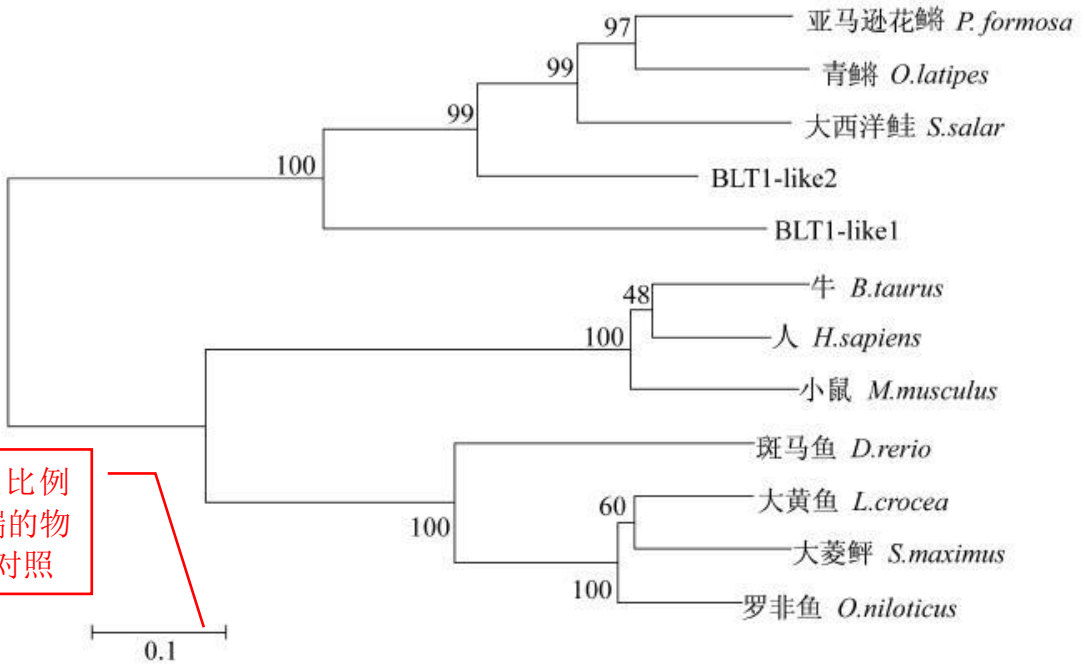


图 3 斑马鱼与其他物种的 BLT1 进化树

Fig. 3 The phylogenetic tree of BLT1 from zebrafish and other species

色谱图

出峰请确保线条清晰明了

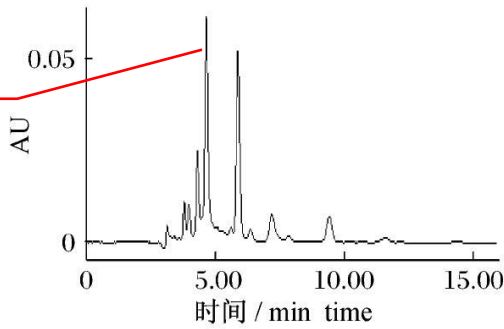


图 6 实际样品(中华绒螯蟹)液相色谱图
Fig.6 HPLC chromatogram of Chinese mitten crab sample

生物信息图

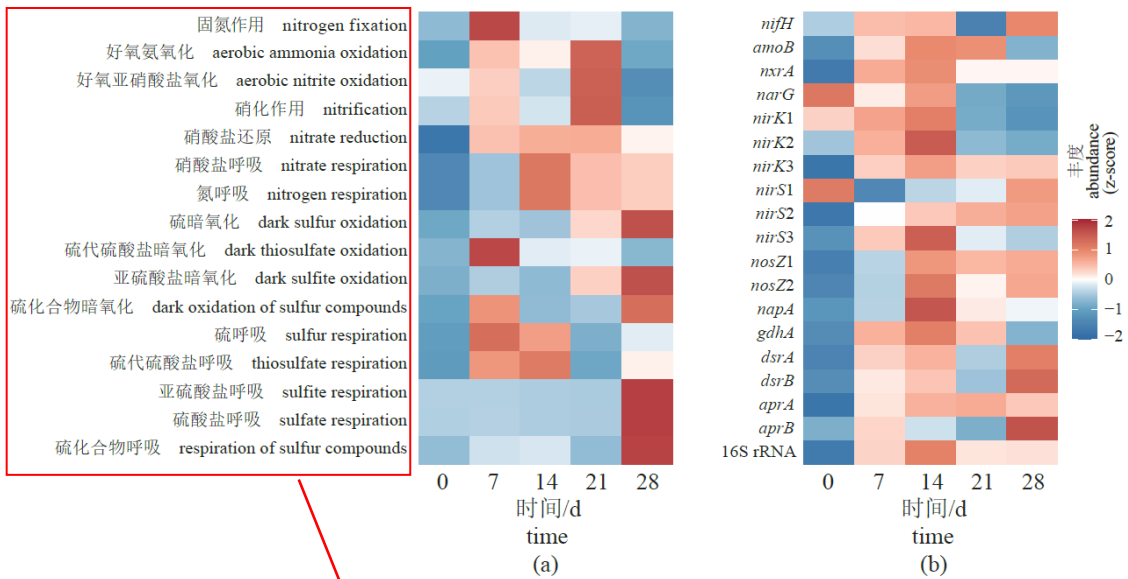


图 5 底质恶化过程中底质细菌群落的 N、S 循环功能的变化

(a) 预测 N、S 功能的潜力; (b) N、S 循环基因和 16S rRNA 基因的绝对丰度。蓝色到红色表示丰度 (z-score), 范围从-2 到 2。

Fig. 5 Changes in N and S cycling functions of sediment bacterial communities during the process of sediment degradation

(a) predicted N and S functional potentials; (b) the absolute abundance of N and S cycling genes. Blue to red indicates abundance (z-score), ranging from -2 to 2.

图内出现的文字均需要中英文对照，中英文之间空 2 格。如实在放不下，可用符号或数字代替，并在中英文注解中解释含义。

氨基酸序列图

人 <i>H. sapiens</i>	MRECSISIHVGQAGVQIGNACWELYLEHGIQFDGQMPDSTKTI GG. GDDSFN TFFSETGACKHVPRAV FVDLEF TVDEVRICTYRQLFHPE	90
小鼠 <i>M. musculus</i>	MRECSISIHVGQAGVQIGNACWELYLEHGIQFDGQMPDSTKTI GG. GDDSFN TFFSETGACKHVPRAV FVDLEF TVDEVRICTYRQLFHPE	90
波斑鸚 <i>C. macqueenii</i>	.RECSISIHIGQAGVQIGNACWELYLEHGIQFDGQMPDSTKTI GG. GDDSFN TFFSETGACKHVPRAV FVDLEF TVDEVRICTYRQLFHPE	89
东美蠖 <i>N. viridescens</i>	MRECSISVHVQAGVQIGNACWELYLEHGIQFDGQMPDSTKTI GG. GDDSFN TFFSETGACKHVPRAV FVDLEF TVDEVRICTYRQLFHPE	89
虹鳟 <i>O. mykiss</i>	MRECSISIHVGQAGVQIGNACWELYLEHGIQFDGQMPDSTKTI GG. GDDSFN TFFSETGACKHVPRAV FVDLEF TVDEVRICTYRQLFHPE	90
叶吻银鲛 <i>C. milii</i>	MRECSISIHVGQAGVQIGNACWELYLEHGIQFDGQMPDSTKTI GG. GDDSFN TFFSETGACKHVPRAV FVDLEF TVDEVRICTYRQLFHPE	90
斑马鱼 <i>D. rerio</i>	MRECSISIHVGQAGVQIGNACWELYLEHGIQFDGQMPDSTKTI GG. GDDSFN TFFSETGACKHVPRAV FVDLEF TVDEVRICTYRQLFHPE	90
黑腹果蝇 <i>D. melanogaster</i>	MRECSISIHVGQAGVQIGNACWELYLEHGIQFDGQMPDSTKTI GG. GDDSFN TFFSETGACKHVPRAV FVDLEF TVDEVRICTYRQLFHPE	90
秀丽隐杆线虫 <i>C. elegans</i>	MREVISIHVGQAGVQIGNACWELYLEHGIQFDGQMPDSTKTI GG. GDDSFN TFFSETGACKHVPRAV FVDLEF TVDEVRICTYRQLFHPE	88
斑节对虾 <i>P. monodon</i>	MRECSISVHVQAGVQIGNACWELYLEHGIQFDGQMPDSTKTI GG. GDDSFN TFFSETGACKHVPRAV FVDLEF TVDEVRICTYRQLFHPE	90
太平洋牡蛎 <i>C. gigas</i>	MRECSISIHVGQAGVQIGNACWELYLEHGIQFDGQMPDSTKTI GG. GDDSFN TFFSETGACKHVPRAV FVDLEF TVDEVRICTYRQLFHPE	90
绿球海胆 <i>S. droebachiensis</i>GNA CWELYLEHGIQFDGQMPDSTKTI GG. GDDSFN TFFSETGACKHVPRAV FVDLEF TVDEVRICTYRQLFHPE	74
紫球海胆 <i>S. purpuratus</i>	MRECSISVHVQAGVQIGNACWELYLEHGIQFDGQMPDSTKTI GG. GDDSFN TFFSETGACKHVPRAV FVDLEF TVDEVRICTYRQLFHPE	91
仿刺参 <i>A. japonicus</i>	MREVISIHVGQAGVQIGNACWELYLEHGIQFDGQMPDSTKTI GG. GDDSFN TFFSETGACKHVPRAV FVDLEF TVDEVRICTYRQLFHPE	90
Consensos	gn cwel clehgi dg f tffs t g vpr fvdlep v de r g y l hpe	

人 <i>H. sapiens</i>	QLITGKEDAANNYARGHYTGKELIDLVLDRIKRLADCTRLQGFV FHSFGGGTSGSFTSLLMERLSVDYGKKSLEFSIYPAPQVSTAV	181
小鼠 <i>M. musculus</i>	QLITGKEDAANNYARGHYTGKELIDLVLDRIKRLADCTRLQGFV FHSFGGGTSGSFTSLLMERLSVDYGKKSLEFSIYPAPQVSTAV	181
波斑鸚 <i>C. macqueenii</i>	QLITGKEDAANNYARGHYTGKELIDLVLDRIKRLADCTRLQGFV FHSFGGGTSGSFTSLLMERLSVDYGKKSLEFSIYPAPQVSTAV	180
东美蠖 <i>N. viridescens</i>	QLITGKEDAANNYARGHYTGKELIDLVLDRIKRLADCTRLQGFV FHSFGGGTSGSFTSLLMERLSVDYGKKSLEFSIYPAPQVSTAV	181
虹鳟 <i>O. mykiss</i>	QLITGKEDAANNYARGHYTGKELIDLVLDRIKRLADCTRLQGFV FHSFGGGTSGSFTSLLMERLSVDYGKKSLEFSIYPAPQVSTAV	181
叶吻银鲛 <i>C. milii</i>	QLITGKEDAANNYARGHYTGKELIDLVLDRIKRLADCTRLQGFV FHSFGGGTSGSFTSLLMERLSVDYGKKSLEFSIYPAPQVSTAV	181
斑马鱼 <i>D. rerio</i>	QLITGKEDAANNYARGHYTGKELIDLVLDRIKRLADCTRLQGFV FHSFGGGTSGSFTSLLMERLSVDYGKKSLEFSIYPAPQVSTAV	181
黑腹果蝇 <i>D. melanogaster</i>	QLITGKEDAANNYARGHYTGKELIDLVLDRIKRLADCTRLQGFV FHSFGGGTSGSFTSLLMERLSVDYGKKSLEFSIYPAPQVSTAV	181
秀丽隐杆线虫 <i>C. elegans</i>	QMITGKEDAANNYARGHYTGKELIDLVLDRIKRLADCTRLQGFV FHSFGGGTSGSFTSLLMERLSVDYGKKSLEFSIYPAPQVSTAV	179
斑节对虾 <i>P. monodon</i>	QLITGKEDAANNYARGHYTGKELIDLVLDRIKRLADCTRLQGFV FHSFGGGTSGSFTSLLMERLSVDYGKKSLEFSIYPAPQVSTAV	140
太平洋牡蛎 <i>C. gigas</i>	QLITGKEDAANNYARGHYTGKELIDLVLDRIKRLADCTRLQGFV FHSFGGGTSGSFTSLLMERLSVDYGKKSLEFSIYPAPQVSTAV	181
绿球海胆 <i>S. droebachiensis</i>	QLITGKEDAANNYARGHYTGKELIDLVLDRIKRLADCTRLQGFV FHSFGGGTSGSFTSLLMERLSVDYGKKSLEFSIYPAPQVSTAV	165
紫球海胆 <i>S. purpuratus</i>	QMITGKEDAANNYARGHYTGKELIDLVLDRIKRLADCTRLQGFV FHSFGGGTSGSFTSLLMERLSVDYGKKSLEFSIYPAPQVSTAV	182
仿刺参 <i>A. japonicus</i>	QLITGKEDAANNYARGHYTGKELIDLVLDRIKRLADCTRLQGFV FHSFGGGTSGSFTSLLMERLSVDYGKKSLEFSIYPAPQVSTAV	181
Consensos	q i gkedaannnyarghyt gke l d v r d c lqgf fhs	

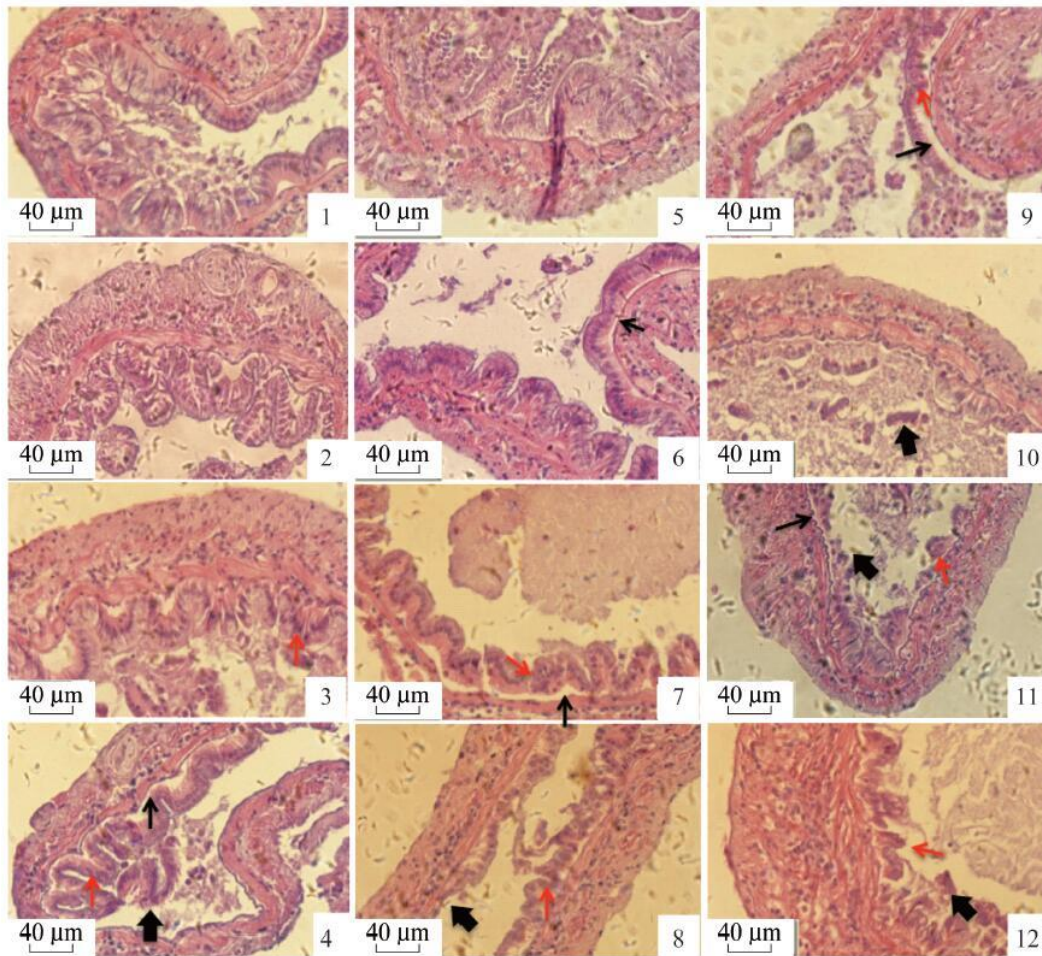
人 <i>H. sapiens</i>	VEPYNSILTHTTLEHSDFCAFMDNEAIVYICRRNLDIERPTYNLNR LIGQIVSSITASLRFDGALNVDLFEFQNLVVPYPRIHFFLATY	272
小鼠 <i>M. musculus</i>	VEPYNSILTHTTLEHSDFCAFMDNEAIVYICRRNLDIERPTYNLNR LIGQIVSSITASLRFDGALNVDLFEFQNLVVPYPRIHFFLATY	272
波斑鸚 <i>C. macqueenii</i>	VEPYNSILTHTTLEHSDFCAFMDNEAIVYICRRNLDIERPTYNLNR LIGQIVSSITASLRFDGALNVDLFEFQNLVVPYPRIHFFLATY	271
东美蠖 <i>N. viridescens</i>	VEPYNSILTHTTLEHSDFCAFMDNEAIVYICRRNLDIERPTYNLNR LIGQIVSSITASLRFDGALNVDLFEFQNLVVPYPRIHFFLATY	272
虹鳟 <i>O. mykiss</i>	VEPYNSILTHTTLEHSDFCAFMDNEAIVYICRRNLDIERPTYNLNR LIGQIVSSITASLRFDGALNVDLFEFQNLVVPYPRIHFFLATY	272
叶吻银鲛 <i>C. milii</i>	VEPYNSILTHTTLEHSDFCAFMDNEAIVYICRRNLDIERPTYNLNR LIGQIVSSITASLRFDGALNVDLFEFQNLVVPYPRIHFFLATY	272
斑马鱼 <i>D. rerio</i>	VEPYNSILTHTTLEHSDFCAFMDNEAIVYICRRNLDIERPTYNLNR LIGQIVSSITASLRFDGALNVDLFEFQNLVVPYPRIHFFLATY	272
黑腹果蝇 <i>D. melanogaster</i>	VEPYNSILTHTTLEHSDFCAFMDNEAIVYICRRNLDIERPTYNLNR LIGQIVSSITASLRFDGALNVDLFEFQNLVVPYPRIHFFLATY	272
秀丽隐杆线虫 <i>C. elegans</i>	VEPYNSILTHTTLEHSDFCAFMDNEAIVYICRRNLDIERPTYNLNR LIGQIVSSITASLRFDGALNVDLFEFQNLVVPYPRIHFFLATY	270
斑节对虾 <i>P. monodon</i>	140
太平洋牡蛎 <i>C. gigas</i>	VEPYNSILTHTTLEHSDFCAFMDNEAIVYICRRNLDIERPTYNLNR LIGQIVSSITASLRFDGALNVDLFEFQNLVVPYPRIHFFLATY	272
绿球海胆 <i>S. droebachiensis</i>	VEPYNSILTHTTLEHSDFCAFMDNEAIVYICRRNLDIERPTYNLNR LIGQIVSSITASLRFDGALNVDLFEFQNLVVPYPRIHFFLATY	256
紫球海胆 <i>S. purpuratus</i>	VEPYNAVLTTHTTLEHSDFCAFMDNEAIVYICRRNLDIERPTYNLNR LIGQIVSSITASLRFDGALNVDLFEFQNLVVPYPRIHFFLATY	273
仿刺参 <i>A. japonicus</i>	VEPYNAVLTTHTTLEHSDFCAFMDNEAIVYICRRNLDIERPTYNLNR LIGQIVSSITASLRFDGALNVDLFEFQNLVVPYPRIHFFLATY	272
Consensos		

人 <i>H. sapiens</i>	APVISA EKAYHEQLSVAEITNACFEPANQMVKCDPRHGKYMACCLLYRGDVVPKDVNAAIATIKTKRTIQFVDWCPTGFKVGINYPPTVV	363
小鼠 <i>M. musculus</i>	APVISA EKAYHEQLSVAEITNACFEPANQMVKCDPRHGKYMACCLLYRGDVVPKDVNAAIATIKTKRTIQFVDWCPTGFKVGINYPPTVV	363
波斑鸚 <i>C. macqueenii</i>	APIISA EKAYHEQLSVAEITNACFEPANQMVKCDPRHGKYMACCLLYRGDVVPKDVNAAIATIKTKRTIQFVDWCPTGFKVGINYPPTVV	362
东美蠖 <i>N. viridescens</i>	APVISA EKAYHEQLSVAEITNACFEPANQMVKCDPRHGKYMACCLLYRGDVVPKDVNAAIATIKTKRTIQFVDWCPTGFKVGINYPPTVV	363
虹鳟 <i>O. mykiss</i>	APVISA EKAYHEQLSVAEITNACFEPANQMVKCDPRHGKYMACCLLYRGDVVPKDVNAAIATIKTKRTIQFVDWCPTGFKVGINYPPTVV	363
叶吻银鲛 <i>C. milii</i>	APVISA EKAYHEQLSVAEITNACFEPANQMVKCDPRHGKYMACCLLYRGDVVPKDVNAAIATIKTKRTIQFVDWCPTGFKVGINYPPTVV	363
斑马鱼 <i>D. rerio</i>	APVISA EKAYHEQLSVAEITNACFEPANQMVKCDPRHGKYMACCLLYRGDVVPKDVNAAIATIKTKRTIQFVDWCPTGFKVGINYPPTVV	363
黑腹果蝇 <i>D. melanogaster</i>	APVISA EKAYHEQLSVAEITNACFEPANQMVKCDPRHGKYMACCLLYRGDVVPKDVNAAIATIKTKRTIQFVDWCPTGFKVGINYPPTVV	363
秀丽隐杆线虫 <i>C. elegans</i>	TPLISA EKAYHEALSVNDIINSCFEPANQMVKCDPRHGKYMAGCLLYRGDVVPKDVNAAIATIKTKRTIQFVDWCPTGFKVGINYPPTVV	361
斑节对虾 <i>P. monodon</i>	140
太平洋牡蛎 <i>C. gigas</i>	APVISA EKAYHEQLSVAEITNACFEPANQMVKCDPRHGKYMACCLLYRGDVVPKDVNAAIATIKTKRTIQFVDWCPTGFKVGINYPPTVV	363
绿球海胆 <i>S. droebachiensis</i>	APVISA EKAYHEQLSVAEITNACFEPANQMVKCDPRHGKYMACCLLYRGDVVPKDVNAAIATIKTKRTIQFVDWCPTGFKVGINYPPTVV	347
紫球海胆 <i>S. purpuratus</i>	APVISTIKAYHEQLSVAEITNACFEPANQMVKCDPRHGKYMACCLLYRGDVVPKDVNAAIATIKTKRTIQFVDWCPTGFKVGINYPPTVV	364
仿刺参 <i>A. japonicus</i>	APIISA EKAYHEQMTVSEITNACFEPANQMVKCDPRHGKYMACCLLYRGDVVPKDVNAAIATIKTKRTIQFVDWCPTGFKVGINYPPTVV	363
Consensos		

人 <i>H. sapiens</i>	PGGDLAKVQRAVCMLSNTTAAEAWARLDHFKFDLMYAKRAFVHVYVGE GMEEGEFSEAREDMAALEKDYEEVGVDSVEGE EEEGEEY.	451
小鼠 <i>M. musculus</i>	PGGDLAKVQRAVCMLSNTTAAEAWARLDHFKFDLMYAKRAFVHVYVGE GMEEGEFSEAREDMAALEKDYEEVGVDSVEGE EEEGEEY.	449
波斑鸚 <i>C. macqueenii</i>	PGGDLAKVQRAVCMLSNTTAAEAWARLDHFKFDLMYAKRAFVHVYVGE GMEEGEFSEAREDLA ALEKDYEEVGRDSADVEE.	443
东美蠖 <i>N. viridescens</i>	PGGDLAKVQRAVCMLSNTTAAEAWARLDHFKFDLMYAKRAFVHVYVGE GMEEGEFSEAREDMAALEKDYEEVGVDSVEGE EEEGEEY. .	450
虹鳟 <i>O. mykiss</i>	PGGDLAKVQRAVCMLSNTTAAEAWARLDHFKFDLMYAKRAFVHVYVGE GMEEGEFSEAREDLA ALEKDYEEVGVDSVEGE AEEGEEY. .	450
叶吻银鲛 <i>C. milii</i>	PGGDLAKVQRAVCMLSNTTAAEAWARLDHFKFDLMYAKRAFVHVYVGE GMEEGEFSEAREDMAALEKDYEEVGVDSVEGE EEEGEEY. .	449
斑马鱼 <i>D. rerio</i>	PGGDLAKVQRAVCMLSNTTAAEAWARLDHFKFDLMYAKRAFVHVYVGE GMEEGEFSEAREDMAALEKDYEEVGVDSVEGE EEEGEEY. .	449
黑腹果蝇 <i>D. melanogaster</i>	PGGDLAKVQRAVCMLSNTTAAEAWARLDHFKFDLMYAKRAFVHVYVGE GMEEGEFSEAREDLA ALEKDYEEVGVDSVEGE EEEGEEY. .	450
秀丽隐杆线虫 <i>C. elegans</i>	PGGDLAKVQRAVCMLSNTTAAEAWARLDHFKFDLMYAKRAFVHVYVGE GMEEGEFSEAREDLA ALEKDYEEVGVDSVEGE EEEGEEY. .	449
斑节对虾 <i>P. monodon</i>	140
太平洋牡蛎 <i>C. gigas</i>	PGGDLAKVQRAVCMLSNTTAAEAWARLDHFKFDLMYAKRAFVHVYVGE GMEEGEFSEAREDLA ALEKDYEEVGVDSVEGE AEEGEEY.	452
绿球海胆 <i>S. droebachiensis</i>	PGGDLAKVQRAVCMLSNTTAAEAWARLDHFKFDLMYAKRAFVHVYVGE GMEEGEFSEAREDLA ALEKDYEEVGVDSVEGE AEEGEEY.	396
紫球海胆 <i>S. purpuratus</i>	PGGDLAKVQRAVCMLSNTTAAEAWARLDHFKFDLMYAKRAFVHVYVGE GMEEGEFSEAREDLA ALEKDYEEVGVDSVEGE EEEGEEY.	452
仿刺参 <i>A. japonicus</i>	PGGDLAKVQRAVCMLSNTTAAEAWARLDHFKFDLMYAKRAFVHVYVGE GMEEGEFSEAREDLA ALEKDYEEVGVDSVEGE EEEGEEY.	452
Consensos		

氨基酸序列中的字母请确保清晰可辨

图版



图版 II 对虾肠道组织切片

图中 1~4、5~8 及 9~12 分别表示对虾肠道在低剂量、中剂量及高剂量弧菌处理下 8、16、32 及 40 h 组织形态变化。其中黑细箭头表示上皮细胞与基底膜的分离,红细箭头表示细胞质明显变薄至肠道上皮细胞核肥大,核边缘模糊不清,黑粗箭头表示上皮细胞损伤并脱落

Plate II Histological examination of infected shrimp midguts

Histological examination of 1-4, 5-8 and 9-12 indicates the damage degree in shrimp mid-gut infected by low-dose *Vh*, medium-dose *Vh* and high-dose *Vh* at 8, 16, 32 and 40 h. Arrows indicate the pathological changes: thin black arrows is where the intestinal epithelial cells detach from the basement membrane, thin red arrows reveal the occurrence of basophilic hypertrophied nuclei with a reduced volume of eosinophilic cytoplasm, fat black arrows is where the intestinal epithelial cells have disintegrated.

图版的序号用罗马数字表示。
图版中小图序号用阿拉伯数字表示,放在
右下角;左下角放比例标尺;图与图间距
1 mm;图中各种标注都请在图注中解释

正斜体、大小写要求:

本刊对论文中正体与斜体的格式暂作如下规定:

1. 物种的学名: 菌株的属、种用拉丁文斜体, 属的首字母大写, 其余小写; 属以上用拉丁文正体; 病毒一律用正体, 首字母大写。

2. 限制性内切酶: 内切酶前3个字母用斜体, 后面的字母和编码正体平排, 如 *Bam*H 1、*Hind* III、*Pst* I、*Sau*3AI 等。

3. 氨基酸和碱基的缩写: 氨基酸缩写用3个字母表示时, 仅第一个字母大写, 其余为小写, 全部正体; 用单字母表示时为大写正体。碱基缩写均为大写正体; 表示基因的字母全部用斜体。

4. 质粒和载体: 质粒一律用正体, 首字母 p 为小写, 后面字母和数字平排, 如 pBR322、pGBKT-*ipaB* 等。

5. 量、单位: 英文缩写或单词表示变量时(在公式中等)用斜体表示, 其余时候用正体表示。如下图, 正斜体、上下标、大小写等需全文统一:

片制作和苏木精&伊红 (H.E) 染色、过碘酸雪夫氏 (PAS) 染色和油红 O 染色, 观察肝脏组织形态、糖原和脂滴蓄积程度。

1.4 生长性能检测指标与方法

增重率 (WGR, %)= $(W_t - W_0)/W_0 \times 100\%$;

特定生长率 (SGR, %/d)= $(\ln W_t - \ln W_0)/t \times 100\%$;

饲料转化率 (FCR)= $F/(W_t - W_0)$;

脏体比 (VSI, %)= $W_n/W \times 100\%$;

肝体比 (HSI, %)= $W_h/W \times 100\%$;

肥满度 (CF, g/cm³)= $W/L^3 \times 100$;

成活率 (survival rate, SR, %)= $N_t/N_0 \times 100\%$;

式中, W_0 和 W_t 分别为单个网箱初始鱼体重和终末鱼体重 (g); t 为养殖实验天数 (d); F 为摄食量 (g); W 为单个鱼体重 (g); W_n 为单个鱼内脏团重 (g); W_h 为单个鱼肝脏重 (g); L 为单个鱼体长 (cm); N_0 和 N_t 分别为单个网箱初始尾数和终末尾数 (尾)。

补充要求:

1. 正文中的数字, 请小数点前后逢三空一, 例: 1 234.567 8。

2. 涉及到本研究而出现的物种, 中文请用正确中文物种名, 并补充拉丁学名, 学名可借鉴我国正规出版的渔业字典、词典以及相关正规网站。后文再次出现时, 拉丁学名可省略(图表内需中英文对照的除外)。

3. 正文中出现的标点, 请注意用全角; 英文对照内的标点, 请用半角。

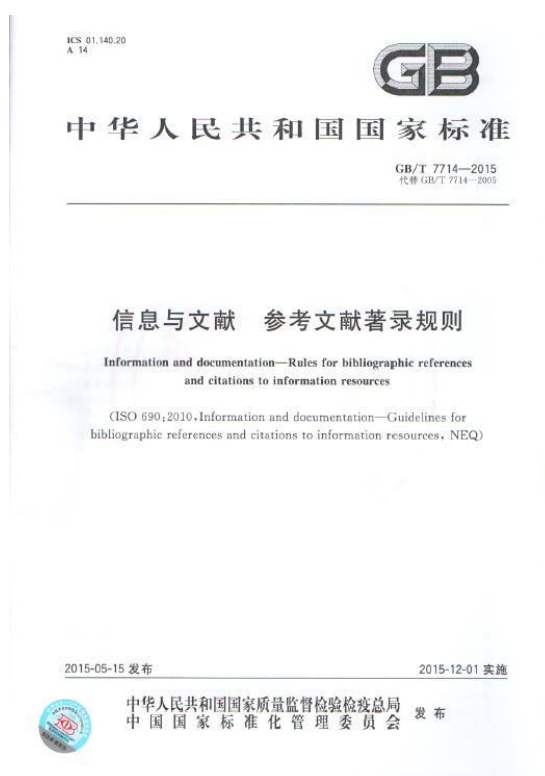
4. 研究论文无论是否涉及动物伦理, 均需说明。如涉及, 可参照下文提供:

“本研究获得了×××(单位)动物实验伦理审查委员会批准(审批号:×××), 实验过程中严格遵守×××实验动物伦理规范, 并按照×××制定的规章制度执行。”

参考文献格式（顺序—编码制）：

- [1] McKenzie, R L, Aucamp P J, Bais A F, *et al.* Changes in biologically-active ultraviolet radiation reaching the Earth's surface [J]. *Photochemical and Photobiological Sciences*, 2007, 6(3):218-231.
- [2] 冯子慧, 李信书, 魏华, 等. 紫外辐射对条斑紫菜不同部位藻体光化学效率和光合色素含量的影响[J]. *水产学报*, 2011, 35(3): 387-394.
Feng Z H, Li X S, Wei H, *et al.* Effects of UVR on the photochemical efficiency and photosynthetic pigment content of different blade parts in *Porphyra yezoensis* [J]. *Journal of Fisheries of China*, 2011, 35(3): 387-394 (in Chinese). (DOI号无需提供)

请参照 GB/T 7714-2015 《信息与文献参考文献著录规则》编排参考文献。



英文题目

按单位级别从小
到大,用逗号隔开

作者¹, 作者², 作者^{1,3*}

(1.作者单位, 市 邮编, China;

2. *College of Fisheries and Life Science, Shanghai Ocean University, Shanghai 201306, China;*

3. XXX)

Abstract: [目的] ××××××××××××××; [方法] ××××××××××××××; [结果] ××××
××××××××××; [结论] ×××××××××××××× (1000字, 背景介绍、实验方法、实验结果、
结论、意义)。

Key words: ×××; ×××; ×××; ××× (3—8个)

Corresponding author: . **E-mail:**

Funding projects:

补充通信作者和资
助项目的英文对照